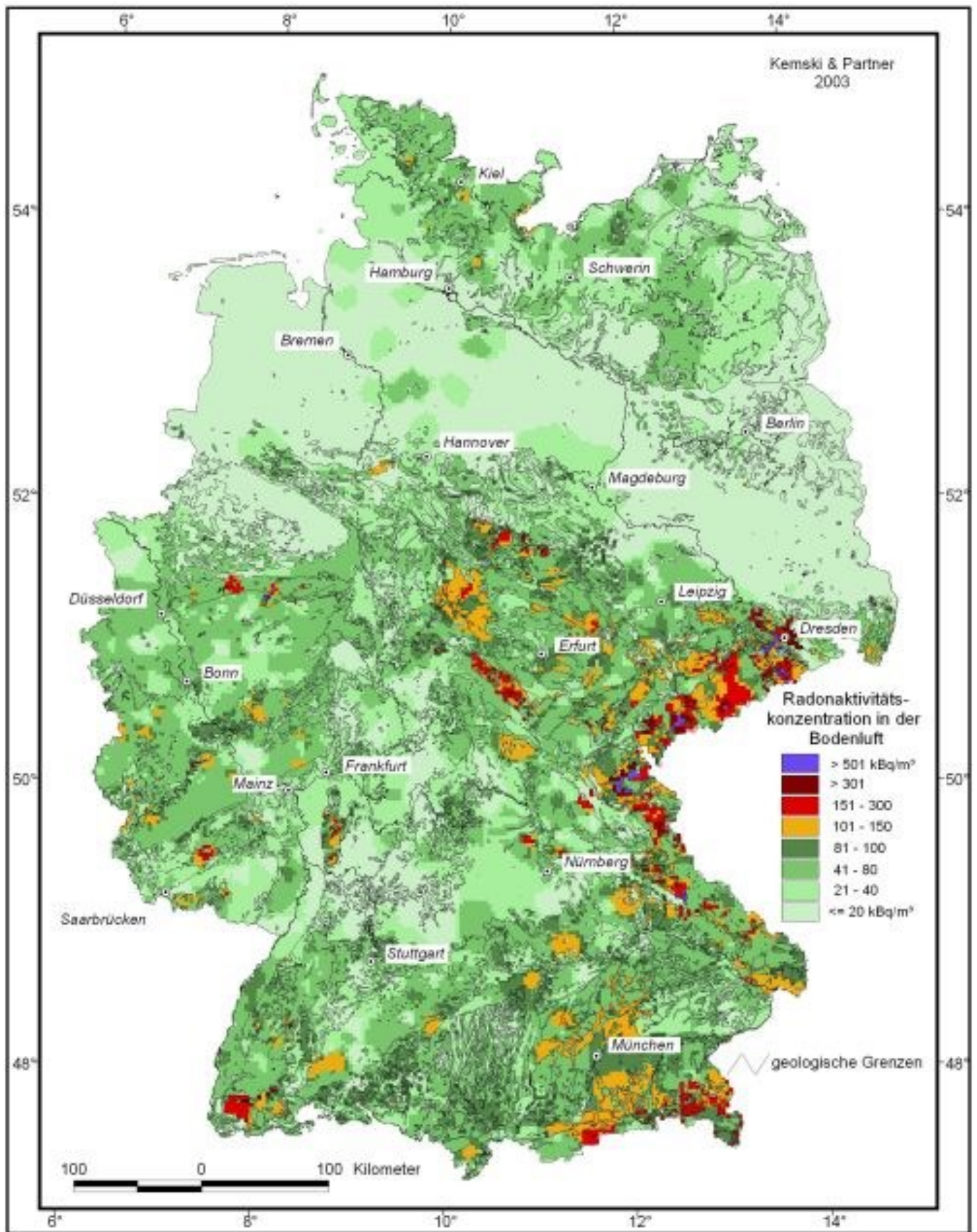


Radon-Verteilung in der BRD



Dies ist eine Übersichtskarte für Planungszwecke. Die Datenbasis reicht nicht für detaillierte Aussagen über kleinräumige Gebiete oder gar für Prognosen der Belastung von Einzelhäusern aus. Erläuterungen in: KEMSKI, J., SIEHL, A., STEGEMANN, R., VALDIVIA-MANCHEGO, M. (1999): Geogene Faktoren der Strahlenexposition unter besonderer Berücksichtigung des Radonpotentials. - Schriftenreihe Reaktorsicherheit und Strahlenschutz, BMU-1999-534, 133 S., Bonn